

---

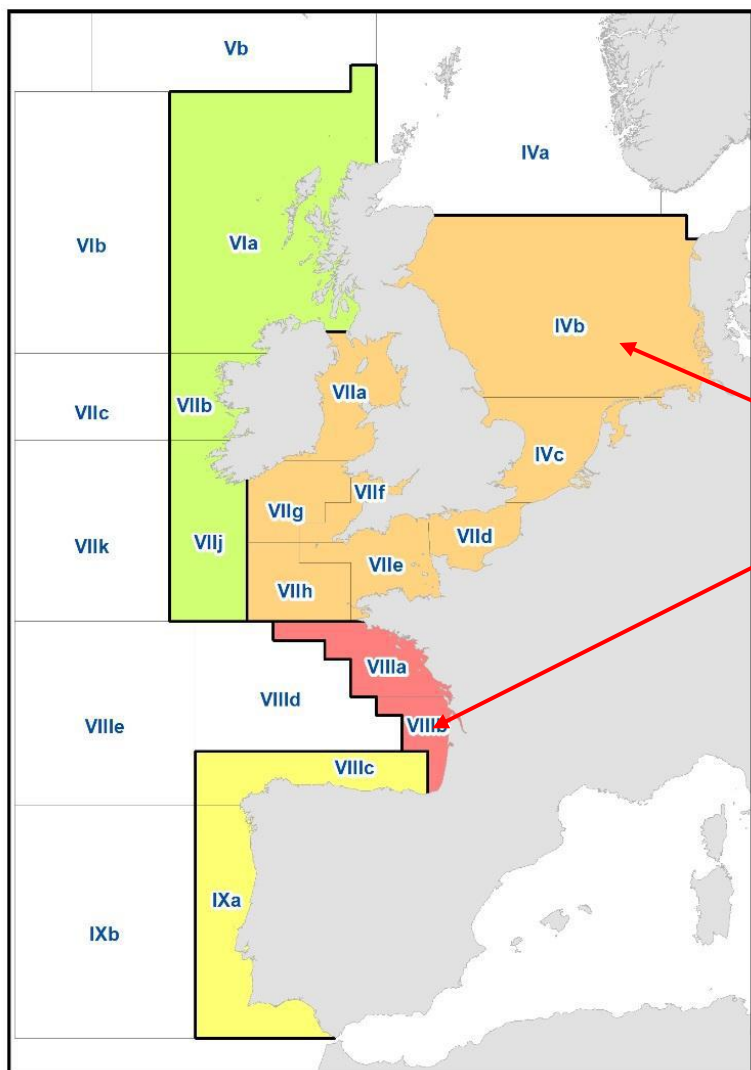
# GROUPE DE DISCUSSION SUR LE BAR

03 Février 2016

Bilan des données scientifiques

Mickael DROGOU

Institut Français de Recherche pour l'Exploitation de la Mer (IFREMER - Brest, France)

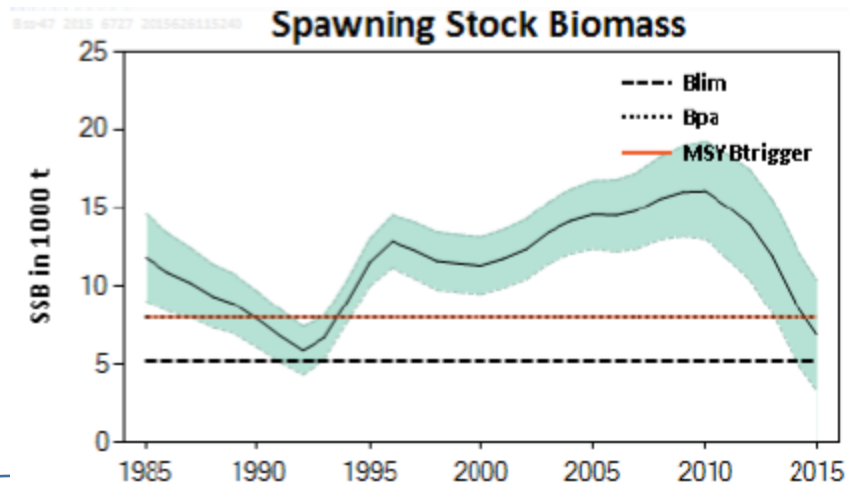
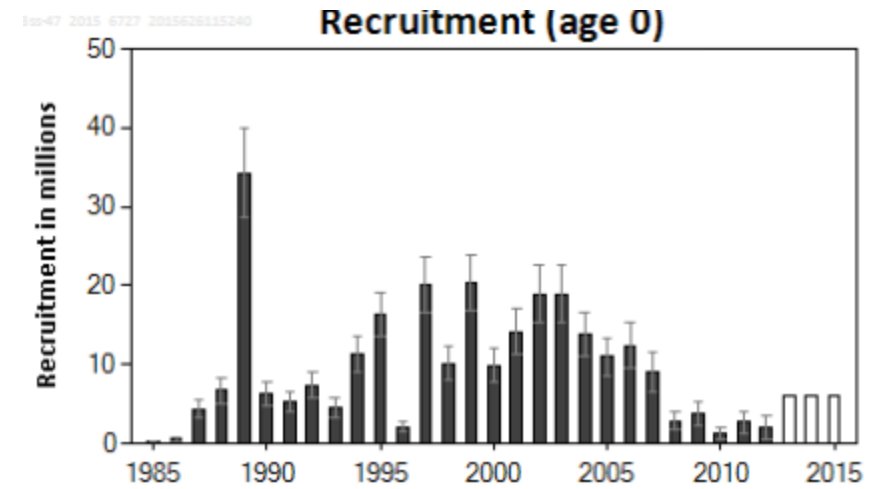
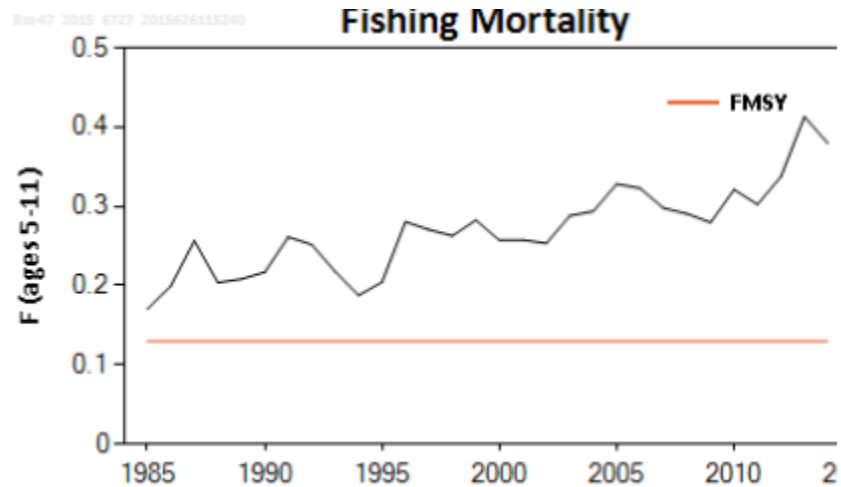


**4 stocks étudiés au CIEM**

**Seuls les stocks « Nord » Ivbc- VIIafgdeh et du Golfe VIIIab font l'objet d'une évaluation**



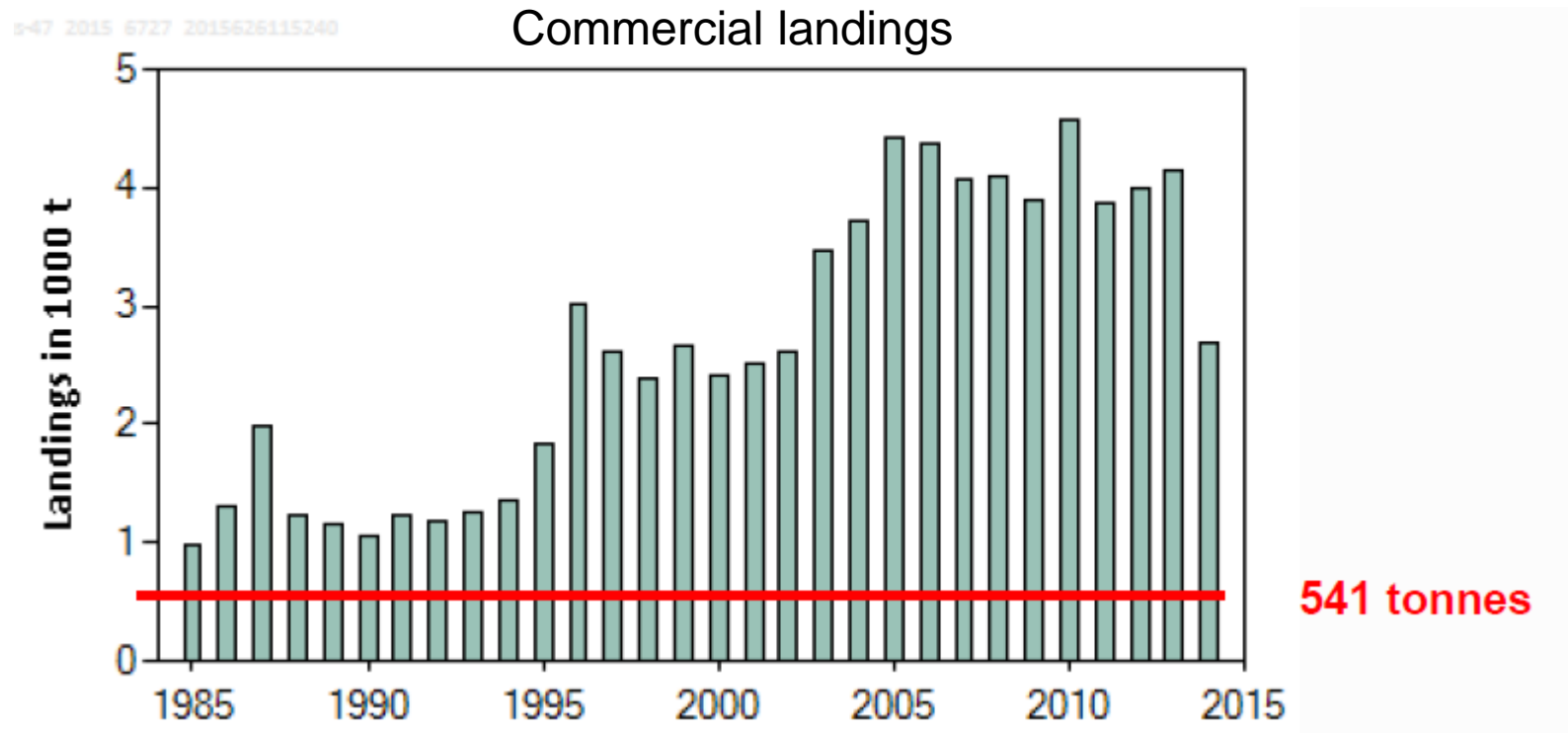
## STOCK « NORD » (DIVISIONS CIEM IVbc,VIIa,VII d-h). Avis 2016, CIEM 2015



- Mortalité par pêche globalement en hausse
- Biomasse en (forte) baisse depuis 2010
- Recrutements très faibles depuis 2008 : la biomasse va continuer à diminuer (si pas de réduction de mortalité)

## STOCK « NORD » (DIVISIONS CIEM IVbc,VIIa,VIIId-h) - CIEM 2015

L'avis pour 2016 préconise de réduire la mortalité par pêche totale conformément à l'approche MSY, ce qui correspond à des débarquements totaux (commerciaux et récréatifs) inférieurs à 541 tonnes



---

## Travaux en cours et perspectives

➤ **Interbenchmark CIEM par correspondance (janvier-mars 2016)** : utilisation des structures en âge françaises à la place des structures en taille : des tests réalisés au dernier groupe CIEM (WGCSE 2015) mais méthodologie devant être approfondie avec des experts internationaux. Pas de résultats disponibles actuellement.

➤ **Benchmark 2017** : les sujets principaux discutés seront :

- les incertitudes des données des débarquements historiques,
- Les données de la pêche récréative,
- Les indices d'abondance issus des campagnes scientifiques et issus des données déclaratives,
- Les mortalités des rejets,
- L'intégration du Golfe de Gascogne dans l'évaluation (taux d'échange avec la zone Nord)
- Test de modèles plus simple que l'actuel si l'interbenchmark 2016 est concluant (homogénéité des données)

➤ **Etudes nationales** : entre autre, des campagnes de marquage (C-Bass CEFAS-UK et Bargip IFREMER-France)

---

Thank you

The image features a minimalist design with a white background. A thin blue horizontal line is positioned near the top. A vertical blue line descends from the left side, meeting a horizontal blue line that spans the width of the page. Below these lines, the text "Thank you" is centered in a black, sans-serif font. The bottom of the page is decorated with several flowing, wavy blue lines that create a sense of movement and depth.